

— PRINTEMPS - ÉTÉ  
2026

# AGENDA DES ANIMATIONS



2026, UN TERRITOIRE RECONNU DEPUIS 40 ANNÉES

Cofinancé par l'Union européenne



Parc  
naturel  
régional  
des Caps et  
Marais d'Opale


Une autre vie s'invente ici

# PRÉSENTATION DU PARC

## C'EST QUOI LE PARC NATUREL RÉGIONAL DES CAPS ET MARAIS D'OPALE ?

Un Parc naturel régional, c'est un territoire reconnu nationalement pour la qualité de son patrimoine paysager, bâti, naturel et culturel. C'est un territoire habité et vivant. Actuellement, 154 communes, 4 communes associées et 5 communes urbaines de la Communauté d'agglomération du Boulonnais composent le territoire du Parc naturel régional des Caps et Marais d'Opale. Les collectivités (communes, communautés de communes et d'agglomération, Départements et Région) s'associent aux habitants pour mener un projet de développement durable des activités humaines et de préservation des patrimoines.

## RESTEZ INFORMÉS !

En quelques clics, inscrivez-vous gratuitement à notre Infolettre et recevez l'actualité du Parc naturel régional des Caps et Marais d'Opale et les animations à venir. ([www.parc-opale.fr/infolettre](http://www.parc-opale.fr/infolettre))  
Pour une info en continu, abonnez-vous à notre page Facebook  ParcOpale !

Renseignements  
03 21 87 90 90  
[www.parc-opale.fr](http://www.parc-opale.fr)

## AVANT-PROPOS

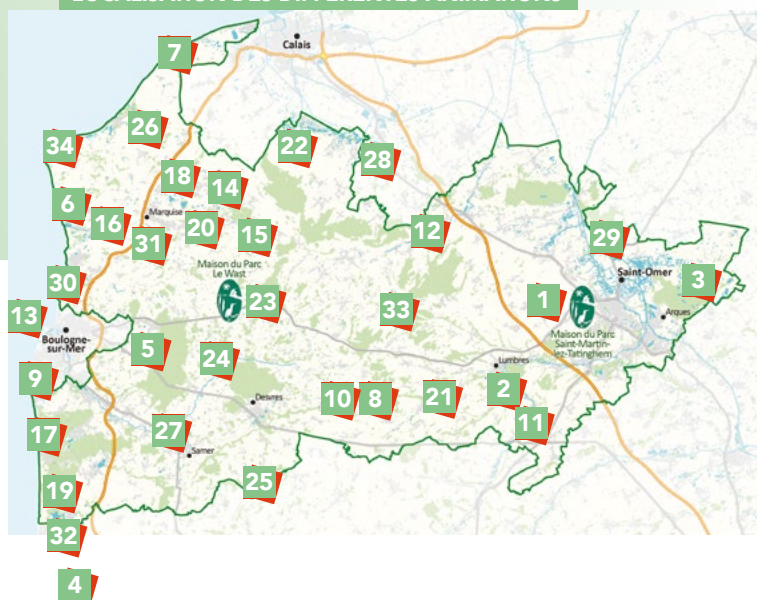
Toutes ces animations sont ouvertes à tous, connaisseurs ou non ! Il suffit d'avoir envie d'en savoir plus sur le patrimoine qui nous entoure. Pour des raisons de jauge, la plupart des animations proposées sont sur réservation. Pensez à passer un coup de fil ou à envoyer un mail !

## SORTEZ ÉQUIPÉS !

Pour les sorties sur le terrain, pensez à vous équiper :

- ➔ Une tenue d'extérieur neutre et des chaussures adaptées (éviter le parfum)
- ➔ Une lampe pour les sorties nocturnes
- ➔ Des jumelles pour les observations
- ➔ Des gants pour les chantiers participatifs
- ➔ Un appareil photo pour les souvenirs !

## LOCALISATION DES DIFFÉRENTES ANIMATIONS



Ce picto vous indique la localisation de chaque animation. Pour la situer, relevez son numéro et reportez-le sur la carte !

## LIRE CE GUIDE



Ce pictogramme vous indique toutes les animations accessibles aux familles et donc aux enfants dès 5 ans



Ce logo indique les animations réalisées dans le cadre des 40 ans du Parc naturel régional des Caps et Marais d'Opale.



Ce logo vous indique les animations réalisées dans le cadre du Geopark Transmanche. Ces animations auront donc une thématique autour de la géologie de notre territoire.



Ce logo indique les animations qui sont réalisées dans le cadre de la réserve de Biosphère du Marais audomarois – Aa – Hem – Flandre.

## COLLECTIONNEZ 40 ESPÈCES INCROYABLES EN CAPS ET MARAIS D'OPALE !

Pour fêter ses 40 ans, le Parc naturel régional propose aux enfants du territoire une collection inédite !

En participant aux animations nature, collectez des cartes représentant 40 espèces animales et végétales incroyables en Caps et Marais d'Opale. Ces cartes sont à placer dans un livret collecteur « Mon premier cahier naturaliste ».

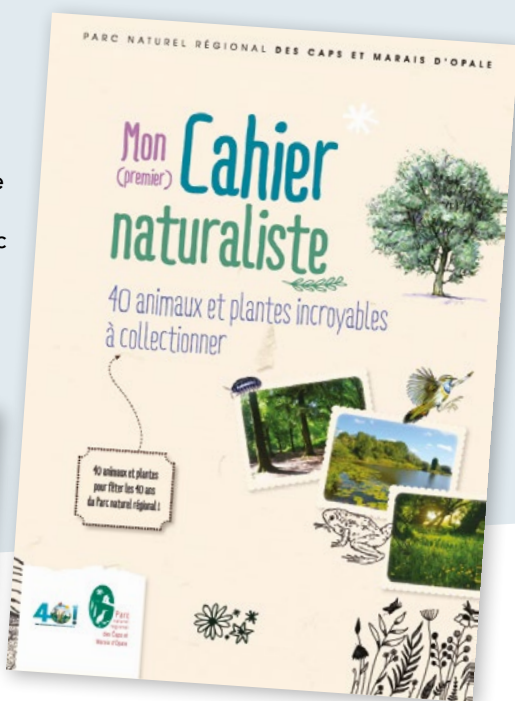
### OÙ TROUVER LE LIVRET COLLECTEUR ?

Le livret est disponible gratuitement aux Maisons de Parc de Le West (Boulonnais) et de Saint-Martin-lez-Tatinghem (Audomarois). Il pourra ponctuellement être distribué par les partenaires du Parc naturel régional.

### OÙ TROUVER LES CARTES À COLLECTIONNER ?

Les cartes seront offertes lors des animations nature réalisées par le Parc et ses partenaires. Elles pourront aussi être récupérées ponctuellement dans les structures de tourisme et d'animation du territoire.

Pour en savoir plus, n'hésitez pas à nous suivre sur la page Facebook du Parc naturel régional. Rendez-vous sur ParcOpale !



AVRIL

➔ **SAMEDI 11 AVRIL**

**Lumbres**

De 14h à 17h

Entrée libre

Gratuit



**JARDIN AU NATUREL**

Rendez-vous à la Maison de service de la Communauté de communes du Pays de Lumbres pour parler prairies naturelles et conseils pour le jardin.

2

➔ **MERCREDI 15 AVRIL**

**Clairmarais**

De 7h à 9h30

Inscription au 03 21 87 90 90 ou

via [info@parc-opale.fr](mailto:info@parc-opale.fr)

Gratuit



**AUBE SAUVAGE**

Partez à la rencontre des oiseaux des marais et laissez-vous porter par une atmosphère unique, où la beauté des paysages s'accorde à une délicate symphonie de sons naturels.

3



## ➔ MERCREDI 15 AVRIL Lumbres

De 14h30 à 17h

**Inscription** au 03 21 87 90 90  
ou via [info@parc-opale.fr](mailto:info@parc-opale.fr)

Gratuit



## MERCREDI 15 AVRIL Étaples

De 14h à 18h

**Inscription** au 03 21 87 90 90  
ou via [info@parc-opale.fr](mailto:info@parc-opale.fr)

Gratuit



## ➔ VENDREDI 17 AVRIL Clairmarais

De 19h à 20h30

**Inscription** au 03 21 87 90 90  
ou via [info@parc-opale.fr](mailto:info@parc-opale.fr)

Gratuit – Adultes



## ➔ MARDI 21 AVRIL Baincthun

De 9h30 à 11h30

**Inscription** au 03 21 87 90 90  
ou via [info@parc-opale.fr](mailto:info@parc-opale.fr)

Gratuit



## BALADE CONTÉE ENTRE MARES ET MARAIS

2

Au cœur de la vallée de l'Aa, découvrez un espace naturel préservé exceptionnel. Partez pour une balade contée au milieu des mares, roseaux et saules têtards.

## SORTIE MAMMIFÈRE MARIN

4

Partez sur les sites Natura 2000 à la découverte des mammifères marins de la Côte d'Opale. Une sortie guidée passionnante avec la Coordination mammologique du Nord de la France pour mieux comprendre et protéger la richesse exceptionnelle de notre littoral.

## APÉRO ROSEAU !

3

La ferme du Zuidbrouck, petite zone humide d'exception nichée au cœur du marais, accueille un hôte fantomatique et tout aussi extraordinaire : le Butor étoilé. Véritable corne de brume, le chant atypique de ce héron résonne au crépuscule dans la roselière, dont il est l'un des symboles vivants !

## INVENTAIRE DES AMPHIBIENS

5

Accompagné de spécialistes, explorez les mares et zones humides lors d'une sortie dédiée à l'inventaire des amphibiens. Une expérience de terrain conviviale pour apprendre à les identifier et contribuer concrètement à leur protection.

## ➔ MERCREDI 22 AVRIL

### Audresselles

De 9h à 12h

**Inscription** au 03 21 87 90 90  
ou via [info@parc-opale.fr](mailto:info@parc-opale.fr)

Gratuit



## ➔ MERCREDI 22 AVRIL

### Escales

De 10h à 12h

**Inscription** via [eden62.fr](http://eden62.fr)

Gratuit - Enfants de 8 à 14 ans.



## ➔ MERCREDI 22 AVRIL

### Vieil-Moutier

De 14h à 16h

**Inscription** via [centrauxdefrance.org](http://centrauxdefrance.org)

Tarif : 5€



## ➔ JEUDI 23 AVRIL

### Clairmarais

De 14h30 à 16h30

**Inscription** au 03 21 87 90 90  
ou via [info@parc-opale.fr](mailto:info@parc-opale.fr)

Gratuit - Adultes

## SORTIE VIPÈRES

6

Partez à la découverte de la vipère péliade ! Apprenez à mieux connaître ce reptile fascinant, son habitat et son rôle essentiel dans la nature. Une sortie éducative et immersive pour lever les idées reçues. Sortie organisée dans le cadre du Plan vipère.

## CAP BLANC-NEZ : LE SECRET DES ROCHES

7

Le temps d'une matinée, devenez géologue ! Venez découvrir les roches du Cap Blanc-Nez, de leur formation à leur transformation.

## GÉOLOGIE ET PAYSAGES

8

Il y a 90 millions d'années, notre région était sous un climat tropical. La faible profondeur des mers et la biodiversité sont à l'origine de notre sous-sol, façonnant nos territoires d'aujourd'hui. Découvrez dans les paysages les traces laissées par ce lointain passé.

## CURE DE PRINTEMPS : LES TRÉSORS DES PLANTES SAUVAGES

3

Sortie botanique pour découvrir les plantes sauvages du printemps, apprendre à les reconnaître et repartir avec des idées simples pour profiter de leurs bienfaits au quotidien.

➔ **JEUDI 23 AVRIL**

### Le Portel

De 10h à 12h

Inscription via eden62.fr

Gratuit



### CAP D'ALPRECH MÉMOIRE DES FALAISES

9

Au bord des falaises du Cap d'Alprech, le paysage dévoile l'histoire du Boulonnais façonné au Jurassique. Entre roches, strates et reliefs sculptés par le temps, cette balade invite à remonter les millions d'années qui ont modelé ce littoral unique.

➔ **SAMEDI 25 AVRIL**

### Saint-Martin-Choquel

De 9h à 17h

Inscription via

sador@parc-opale.fr

Gratuit - Adultes



### CONSTRUCTION EN TERRE CRUE

10

Découvrez la technique de la bauge (terre crue banchée) en participant au chantier collectif d'une serre bioclimatique (walipini). Stage encadré par des spécialistes.

➔ **SAMEDI 25 AVRIL**

### Wavrans-sur-l'Aa et Tournehem-sur-la-Hem

À partir de 15h15

Inscription via eden62.fr

Gratuit



### GÉOLOGIE ET BIODIVERSITÉ

11

12

Profitons de l'après-midi pour découvrir les merveilles de la Réserve naturelle nationale des coteaux de Wavrans-sur-l'Aa. Le soir venu, nous dînerons à la chapelle Saint-Louis (hameau de Guémy) avant de découvrir ce site mystérieux.

➔ **DIMANCHE 3 MAI**

### Boulogne-sur-Mer

À 14h et à 16h

Inscription via stefan.alzaris@cesame.asso.fr

Tarif : 15€. Adultes



### BALADE GÉOPOÉTIQUE

13

De Wimereux à Boulogne-sur-Mer, découvrez le géosite de la pointe de la Crèche à travers un parcours thématique « L'esprit des lieux et la poésie des paysages ».

➔ **MERCREDI 13 MAI**

### Clairmarais

De 7h à 9h30

Inscription au 03 21 87 90 90

ou via info@parc-opale.fr

Gratuit



### AUBE SAUVAGE

3

Partez à la rencontre des oiseaux des marais et laissez-vous porter par une atmosphère unique, où la beauté des paysages s'accorde à une délicate symphonie de sons naturels.

➔ **MERCREDI 20 MAI**

### Ferques

De 9h45 à 12h

Inscription via <https://my.weezevent.com/visite-inedite-des-carrieres-du-boulonnais-a-ferques>

Tarif : 5€. Tout public



### VISITES DES CARRIÈRES DU BOULONNAIS

14

Accompagné du géologue des Carrières du Boulonnais, participez à une visite thématique en bus autour de la biodiversité, des ressources naturelles et de la géologie.

➔ **MERCREDI 20 MAI**

### Hardinghen

De 16h à 19h

Gratuit – Enfants



### FÊTE DE LA NATURE

15

Rejoignez-nous pour une fin d'après-midi pleine d'énergie au cœur du pré communal d'Hardinghen ! Jouez, goûtez, explorez, observez et partez à la découverte des trésors cachés de cet espace de nature. Un moment ludique, créatif et convivial à partager.

— MAI —



➔ **SAMEDI 23 MAI**

**Lumbres**

De 14h à 17h

Entrée libre

Gratuit



**LES ATELIERS DE L'ABELLE**

2

Rendez-vous à la Maison de service de la Communauté de communes du Pays de Lumbres pour découvrir le monde des pollinisateurs. Au programme : ouverture des ruches, dégustation de miel, jeu de rôle pour les enfants et découverte de la flore mellifère.

➔ **SAMEDI 23 MAI**

**Saint-Étienne-au-Mont**

De 14h30 à 16h30

Inscription au 03 21 87 90 90 ou

via info@parc-opale.fr

Gratuit



**LES POLLINISATEURS DU LITTORAL**

17

Papillons, abeilles, mouches ou coléoptères... partez à la découverte de la fascinante diversité des insectes pollinisateurs au cœur d'un site naturel exceptionnel. Accompagnés par des guides passionnés, vous apprendrez à reconnaître ces espèces essentielles à nos écosystèmes et à comprendre leur rôle clé dans la pollinisation. Animation dans le cadre de la saison des pollinisateurs du Département du Pas-de-Calais.

➔ **LUNDI 25 MAI**

**Leulinghen-Bernes**

En journée

Inscription via sador@parc-opale.fr

Gratuit - Adultes



**STAGE DE REJOINTOIEMENT À LA CHAUX D'UNE FAÇADE EN PIERRE DU BOULONNAIS**

18

Sur une longère typique du Boulonnais, apprenez à restaurer les joints d'un mur en pierre locale avec de la chaux. Stage encadré par un maçon du bâti ancien.

**JUIN**

➔ **MERCREDI 3 JUIN**

**Dannes**

De 21h30 à 23h30

Inscription via eden62.fr

Gratuit. Adultes

**À L'ÉCOUTE DE L'ENGOULEVENT**

19

À la tombée du jour, le paysage s'apaise et un oiseau rare prend le relais. Son chant roulé accompagne les dernières lueurs du soir, révélant la vie cachée du crépuscule. Lampe en main et pas silencieux, partez à la rencontre de l'un des habitants les plus mystérieux des dunes.

➔ **JEUDI 4 JUIN**

**Rinxent**

De 17h30 à 20h30

Inscription au 03 21 87 90 90 ou via info@parc-opale.fr

Gratuit



**ESCALADE : À LA DÉCOUVERTE DU FRONT DE TAILLE D'HYDREQUENT**

20

Exploité jusqu'en 1990 pour l'extraction de marbre, le front de taille d'Hydrequent est le site idéal pour ce rendez-vous qui propose de vous initier non seulement à la géologie mais également à l'escalade !

➔ **VENDREDI 5 JUIN**

**Nielles-lès-Bléquin**

De 17h30 à 20h

Entrée libre

Gratuit



**LA FÊTE DES MARES**

21

Rendez-vous sur les berges de l'Aa, autour de mares récemment restaurées, pour célébrer la richesse des milieux humides ! Venez découvrir grenouilles, hérons, libellules et 1001 petites bêtes aquatiques lors d'un moment convivial et familial. Balades nature, observation et découvertes vous attendent pour fêter la biodiversité au bord de l'eau.

➔ **SAMEDI 13 JUIN**

**Guînes**

De 15h à minuit

Entrée libre

Balade nocturne sur inscription.

Gratuit



**LA NUIT DES FORÊTS**

22

À la tombée du jour, la forêt de Guînes dévoile peu à peu ses secrets. Écoutez le bruissement des feuilles, respirez le parfum de la terre humide, effleurez l'écorce des arbres et apprenez à deviner la présence des animaux dissimulés sous le feuillage. Entre ateliers d'arts et de nature, cabanes éphémères et contes murmurés sous les étoiles, laissez-vous guider vers une expérience sensible et magique à partager en famille.

➔ **MERCREDI 17 JUIN****Hardinghen**

De 14h à 17h

Inscription au 03 21 87 90 90  
ou via [info@parc-opale.fr](mailto:info@parc-opale.fr)

Gratuit - Adultes

**PROTÉGER SON VERGER**

Découvrez les pratiques préventives essentielles pour limiter maladies et ravageurs dès la conception et la conduite du verger. Un atelier pratique pour favoriser la santé des arbres et réduire le recours aux traitements, animé par le Centre régional de ressources génétiques de la Région Hauts-de-France.

15

➔ **MERCREDI 24 JUIN****Ferques**

De 16h à 19h

Inscription via <https://my.weezevent.com/visite-inedite-des-carrieres-du-boulonnais-a-ferques>

Tarif : 5€

**VISITES DES CARRIÈRES DU BOULONNAIS**

Accompagné du géologue des carrières, participez à une visite thématique en bus autour de la biodiversité, des ressources naturelles et de la géologie.

14

➔ **MERCREDI 1<sup>ER</sup> JUILLET**  
**Crémarest**

De 14h à 17h

Inscription au 03 21 87 90 90  
ou via [info@parc-opale.fr](mailto:info@parc-opale.fr)

Gratuit - Adultes

**INITIATION À LA TAILLE DE FRUITIERS PALISSÉS**

En été aussi, vous pouvez tailler vos fruitiers palissés, mais la technique est un peu différente. Pour apprendre, participez à un atelier pratique dans le verger conservatoire de Crémarest.

24

➔ **VENDREDI 3 JUILLET**  
**Doudeauville**

De 19h à minuit

Inscription aux randonnées sur [tourisme-desvressamer.fr](http://tourisme-desvressamer.fr)

Tarifs en ligne

**LES SECRETS DE LA NUIT NOIRE**

Après une randonnée animée par l'équipe de l'office de tourisme de Desvres-Samer, venez profiter d'activités pour toute la famille autour du ciel nocturne dans le village d'arrivée.

25

➔ **MERCREDI 8 JUILLET**  
**Hervelinghen**

De 14h à 17h

Inscription au 03 21 87 90 90  
ou via [info@parc-opale.fr](mailto:info@parc-opale.fr)

Gratuit

**À LA DÉCOUVERTE DES POLLINISATEURS DU LITTORAL**

Papillons, abeilles, mouches ou coléoptères... partez à la découverte de la fascinante diversité des insectes pollinisateurs au cœur d'un site naturel exceptionnel. Accompagnés par des guides passionnés, vous apprendrez à reconnaître ces espèces essentielles à nos écosystèmes et à comprendre leur rôle clé dans la pollinisation. Animation dans le cadre de la saison des pollinisateurs du département du Pas-de-Calais.

26

# 4 ANS !

## ÉVÈNEMENT FÊTONS ENSEMBLE LES 40 ANS DU PARC NATUREL RÉGIONAL DES CAPS ET MARAIS D'OPALE

23

Entrée libre  
Tout public➔ **SAMEDI 27 JUIN – Maison du Parc de Le Wast.**

Gratuit, entrée libre (sauf les ateliers sur inscription).

Programme complet à venir sur [www.parc-opale.fr](http://www.parc-opale.fr)

De 14h à 19h

**ESCAPE À LA MAISON DU PARC ET DU GEOPARK**

Balades, ateliers artistiques et créatifs, jeux, heure du conte... l'équipe du Parc naturel régional vous a concocté un après-midi entièrement dédié aux familles. Venez avec les enfants découvrir le Parc naturel régional en vous amusant aux différents stands.

Ateliers sur inscription au 03 21 87 90 90 ou via [info@parc-opale.fr](mailto:info@parc-opale.fr)

De 18h à 22h

**MARCHÉ GOURMAND DU BOCAGE**

Ça vous tente un barbecue convivial et local au cœur du Boulonnais ? Les producteurs et artisans du bocage vous régaleront lors de cet événement festif pour toute la famille. Animations et concerts vous attendent lors de ce rendez-vous incontournable de l'été.

## ➔ JEUDI 9 JUILLET

### Hardinghen

De 14h30 à 17h

**Inscription** au 03 21 87 90 90  
ou via [info@parc-opale.fr](mailto:info@parc-opale.fr)



## LA BALADE D'HARDINGHEN 15

Suivez les 3 belettes, personnages malicieux de la balade d'Hardinghen, et partez à la découverte du territoire. Une sortie ludique et conviviale pour petits et grands.

## ➔ MERCREDI 15 JUILLET

### Samer

Dès 17h

Entrée libre



## DESSINONS ENSEMBLE LA CARTE DES PAYSAGES DE DEMAIN EN CAPS ET MARAIS D'OPALE 27

Jour après jour, discrètement, nos paysages changent. Mais pour vous, où est l'essentiel ? Quelles sont vos pépites ? Quelles sont les touches qui mériteraient d'évoluer ? Quelles sont les évolutions à anticiper ? Retrouvez l'équipe du Parc lors de l'événement nocturne de la Maison du Cheval.

## ➔ DU 16 AU 19 JUILLET

### Boulogne-sur-Mer

Entrée libre

Gratuit



## LA CÔTE D'OPALE FÊTE LA MER 13

Flobarts, histoire du détroit, patrimoine culturel, paysages littoraux, curiosités géologiques... les équipes du Parc naturel régional œuvrent au quotidien pour préserver et valoriser le territoire de la Côte d'Opale. Venez les rencontrer lors de cet événement incontournable.

## ➔ MERCREDI 22 JUILLET

### Ardres

À 14h30

**Inscription** au 03 21 82 89 27  
ou via [mdn@mairie-ardres.fr](mailto:mdn@mairie-ardres.fr)

Tarif : 5€.



## JEU DE PISTE : L'OR NOIR DES MARAIS 28

Rendez-vous à la Maison de la nature du lac d'Ardres. Suivez les indices, relevez des défis et percez les secrets des tourbières... des milieux naturels étonnants.

## ➔ DIMANCHE 26 JUILLET

### Saint-Omer

Journée

Entrée libre

Gratuit



## CORTÈGE NAUTIQUE 29

Le cortège nautique de Saint-Omer est un défilé sur l'eau de chars fleuris montés à bord de bacôves (bateaux traditionnels du marais audomarois). Sur les quais, un marché de producteurs locaux, soutenu par le Parc naturel régional, sera l'occasion de déguster les saveurs des Caps et Marais d'Opale.

## AOÛT

## ➔ MERCREDI 5 AOÛT

### Ardres

À 14h30

**Inscription** au 03 21 82 89 27  
ou via [mdn@mairie-ardres.fr](mailto:mdn@mairie-ardres.fr)

Tarif : 5€.



## JEU DE PISTE : L'OR NOIR DES MARAIS 28

Rendez-vous à la Maison de la nature du lac d'Ardres. Suivez les indices, relevez des défis et percez les secrets des tourbières... des milieux naturels étonnants.

## ➔ VENDREDI 7 AOÛT

### Wimereux

De 14h-18h

**Inscription** via [sador@parc-opale.fr](mailto:sador@parc-opale.fr)

Gratuit - Adultes

## STAGE DE RESTAURATION D'UN MURET SÉPARATIF 30

Apprenez à reconstruire les parties sensibles de votre muret en pierre en vous exerçant sur ce chantier collectif. Stage encadré par un maçon du bâti ancien.

## ➔ MERCREDI 12 AOÛT

### Marquise

De 20h30 à 22h30

**Inscription** au 03 21 87 90 90  
ou via [info@parc-opale.fr](mailto:info@parc-opale.fr)

Gratuit.



## TRAME NOIRE ET CIEL ÉTOILÉ 31

Explorez le monde fascinant de la nuit : pourquoi l'obscurité est précieuse pour la nature, reconnaître les constellations, se laisser émerveiller par la beauté du ciel étoilé.

## LES NUITS DE LA CHAUVES-SOURIS



Accompagnés par des spécialistes, partez à la découverte des chauves-souris, ces mammifères volants méconnus. Une aventure unique pour petits et grands, entre science et mystère, au cœur des enjeux de protection de la faune nocturne.

### ➔ VENDREDI 21 AOÛT DES ÉTOILES ET DES CHAUVES-SOURIS

Le Wast

De 20h30 à 22h30

Réservation au 03 21 87 90 90

Gratuit



23

### ➔ JEUDI 27 AOÛT CHAUVES-SOURIS ET PAPILLONS NOCTURNES

Saint-Étienne-au-Mont

De 20h30 à 22h30

Réservation au 03 21 87 90 90

Gratuit



17

### ➔ VENDREDI 28 AOÛT DES CHAUVES-SOURIS EN CŒUR DE VILLE

Saint-Omer

De 20h30 à 22h30

Réservation au 03 21 87 90 90

Gratuit



29

### ➔ JEUDI 27 AOÛT Camiers

De 19h à 21h30

Inscription

[www.cen-hautsdefrance.org](http://www.cen-hautsdefrance.org)

Tarif : 5€.



### GÉOLOGIE, PAYSAGE ET BIODIVERSITÉ !

Il y a 90 millions d'années, notre région était sous la mer et son climat était tropical. Notre sous-sol représente son héritage, dont la nature de la roche confère un paysage et une biodiversité singulière.

32

### ➔ SAMEDI 29 ET DIMANCHE 30 AOÛT

Journy

De 9h à 16h

Inscription via [contact@lesblongios.fr](mailto:contact@lesblongios.fr)

[lesblongios.fr](http://lesblongios.fr)

Gratuit. Adultes

33

### CHANTIER NATURE

Participez à un chantier nature sur les coteaux calcaires de Journy ! Ensemble, préservons ce site exceptionnel en restaurant ses milieux naturels. Rendez-vous sur le terrain pour une action conviviale et utile à la biodiversité !

### — SEPTEMBRE —

### ➔ SAMEDI 5 ET DIMANCHE 6 SEPTEMBRE

Audinghen

Journée

Entrée libre

Gratuit



34

### FESTI'CAPS 2026

Profiter d'un week-end festif au cœur du Grand Site des Deux-Caps ! Au programme : concerts, animations nature, ateliers pour petits et grands, découverte du patrimoine géologique et maritime local. Venez célébrer la beauté de notre littoral !



### ÉVÈNEMENT – FÊTONS ENSEMBLE LES 40 ANS DU PARC NATUREL RÉGIONAL DES CAPS ET MARAIS D'OPALE

1

### ➔ SAMEDI 12 SEPTEMBRE, devant la Maison du Parc de Saint-Martin-lez-Tatinghem.

Gratuit, entrée libre (sauf les balades sur inscription).

Programme complet à venir sur [www.parc-opale.fr](http://www.parc-opale.fr)



Toute la journée

### BALADES DÉCOUVERTE DANS L'AUDOMAROIS

Au travers de balades thématiques, venez découvrir les richesses de l'Audomarois et les actions réalisées par le Parc naturel régional et ses partenaires depuis 40 ans. Animations, jeux et expériences rythmeront ces promenades familiales.

À partir de 14h

### ATELIERS PRATIQUES AUTOUR DE LA NATURE ET DE LA BIODIVERSITÉ

En famille, venez nous rencontrer et participer à des ateliers pratiques et ludiques : constructions de nichoirs à oiseaux, montage d'un mur en torchis, découverte du compostage, coloriages et contes inédits... Place aux petits et grands enfants !

## LE PARC VOUS CONSEILLE POUR VOTRE MAISON ET VOTRE JARDIN !

Le Parc naturel régional, ce sont aussi des agents qui vous accompagnent au quotidien. Rénover sa maison, restaurer un bâti ancien ou planter des arbres chez soi... le Parc vous offre gratuitement des conseils et un accompagnement.

### RÉNOVER SA MAISON

Marie et Willy, conseillers France Renov, vous informent sur les aides à la rénovation énergétique, sur les matériaux adaptés à votre bâti, sur les énergies renouvelables mais aussi sur les aides au maintien à domicile des personnes âgées et/ou handicapées.

Pour rencontrer les conseillers, des permanences (sur RDV) sont proposées tous les mois sur tout le territoire :

- ➔ **Boulogne sur mer** : 1<sup>er</sup> lundi après-midi du mois à la Communauté d'agglomération du Boulonnais
- ➔ **Marquise** : 1<sup>er</sup> et 3<sup>e</sup> mardis après-midi du mois, à la Communauté de Communes de la Terre des 2 Caps
- ➔ **Audruicq** : 1<sup>er</sup> mercredi matin du mois au siège de la Communauté de Communes de la Région d'Audruicq.
- ➔ **Desvres** : 2<sup>e</sup> et 4<sup>e</sup> jeudis matin du mois, dans les locaux de la Communauté de Communes de Desvres-Samer
- ➔ **Guînes** : 1<sup>er</sup> vendredi matin du mois au siège de la Communauté de Communes du Pays d'Opale.
- ➔ **Le Wast** : à la Maison du Parc, on fixe le RDV ensemble !

Contact : 03 21 87 86 31 / [info.energie@parc-opale.fr](mailto:info.energie@parc-opale.fr)

### RESTAURER UN BÂTIMENT ANCIEN

Sarah, architecte conseil en patrimoine bâti, peut vous accompagner au mieux pour rénover et préserver un bâti ancien (avant 1948). Visite gratuite à domicile, conjointe avec les conseillers France Renov si besoin.

Contact : [sador@parc-opale.fr](mailto:sador@parc-opale.fr)

### PLANTER LOCAL

Philippe et son équipe, nos experts en plantations, peuvent réfléchir avec vous à la plantation de haies bocagères ou d'arbres fruitiers.

Contact : [info@parc-opale.fr](mailto:info@parc-opale.fr)

## FINANCEURS ET PARTENAIRES

Cet agenda des animations est cofinancé par l'Union européenne via le FEDER :



Le Fonds vert, porté par le Gouvernement, soutient également les animations figurant dans cet agenda nature.



Toutes les animations et actions du Parc naturel régional sont possibles grâce aux communes, intercommunalités signataires de la Charte du Parc, ainsi que grâce à la Région Hauts-de-France et au Département du Pas-de-Calais.

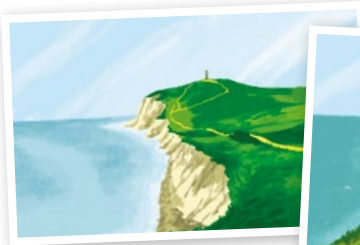


# LES SORTIES DES GÉOAMBASSADEURS

Au-delà des sorties proposées par le Parc naturel régional, le Geopark vit aussi au travers des actions des géoambassadeurs.

Ces professionnels, passionnés de géologie, vous proposent aussi de nombreuses promenades, conférences et autres événements pour découvrir le passé géologique du Geopark Transmanche et les traces encore visibles de ce passé enfoui, partagé entre le Kent et le nord de la France.

**RETROUVEZ TOUTES LEURS SORTIES SUR  
GEOARKTRANSMANCHE.ORG/FR**



Dessins : Julianne Huon

**Cet agenda des animations nature est réalisé grâce au soutien financier de l'Union européenne via le programme TRAMES.**



Cofinancé par  
l'Union européenne.

Le territoire du Parc naturel régional des Caps et Marais d'Opale est reconnu comme particulièrement riche et fragile. C'est à ce titre qu'il a reçu le classement Parc naturel régional sous l'égide de l'État, avec la coopération de la Région Hauts-de-France, du Département du Pas-de-Calais, des organismes consulaires ainsi que de toutes les intercommunalités et communes adhérentes.

#### Maisons du Parc :

> Manoir du Huisbois, Le West  
> Maison du Marais, Saint-Martin-lez-Tatinghem  
adresse postale : BP 22, 62142 LE WEST  
Tél 03 21 87 90 90  
info@parc-opale.fr  
www.parc-opale.fr  
Facebook : Parc Opale



Cofinancé par  
l'Union européenne



62 Pas-de-Calais  
Mon Département



Parc  
naturel  
régional  
des Caps et  
Marais d'Opale

Une autre vie s'invente ici